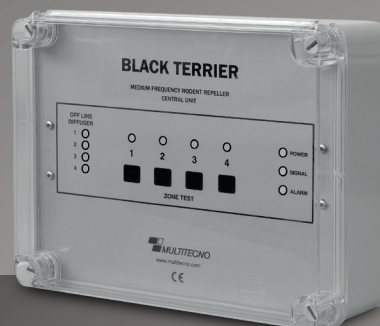
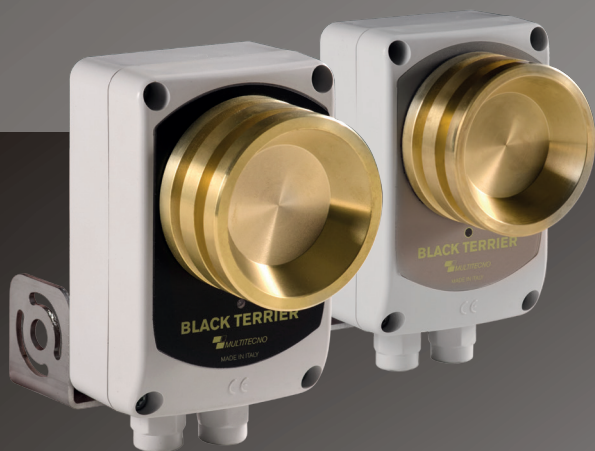


# BLACK TERRIER



EN

## ACOUSTIC VIBRATIONS AGAINST RODENTS

The BLACK TERRIER diffuser is a transducer emitting acoustic vibrations at a frequency of 15,6 KHz (within the human audibility limit). Two versions are available: either 84 dB(A) or 90 dB(A) acoustic pressure.

BLACK TERRIER drives away and prevents the return of mice, rats, bats and dormice inside electrical panels, electrical cabins, false ceilings, under floors, cable pits and tunnels.

BLACK TERRIER is composed of a flameproof plastic box - containing the electronics - and a cylindrical water-resistant brass bell which generates the vibrations.

BLACK TERRIER emits medium frequency vibrations which propagate in a straight line through the air and are reflected by non-sound absorbing solid bodies. These vibrations are effective within a cone of acoustic pressure having a vertex angle of 60 degrees and a depth of up to eight meters.

When the diffuser is installed inside a closed room with non-sound absorbing walls, thanks to the reflection phenomena, the cone of acoustic pressure tends to spread in a uniform manner (in particular inside cable channels, electrical boards, false floors and ceilings, and so on).

The BLACK TERRIER system acts as follows:

- it covers background noises so preventing rodents from perceiving dangers (psychological deterrence);
- it affects their hypersensitive sense of hearing causing them a hard state of stress (physical deterrence).

As a consequence, the acoustic pressure cone pulls away resident rodents and prevents their coming back.

### APPLICATIONS

- Electrical panels / electrical switchboards / panel rooms
- Floating floors
- Interspaces
- False ceilings
- Concrete tanks or surfaces
- Cable pits and narrow underground passages
- Doors and entrances
- Electrical and electronic devices

IT

## ONDE ACUSTICHE PER L'ALLONTANAMENTO DEI RODITORI

Il diffusore BLACK TERRIER è un trasduttore che emette vibrazioni acustiche alla frequenza di 15,6 KHz (al limite delle frequenze udibili dall'uomo). È disponibile in due versioni: con pressione acustica di 84 dB(A) oppure 90 dB(A).

BLACK TERRIER allontana e previene il ritorno di topi, ratti, pipistrelli e ghiri all'interno di quadri elettrici, armadi elettrici, controsoffitti, pavimenti flottanti, pozzetti e cunicoli portacavi.

BLACK TERRIER è composto da un corpo in plastica ignifuga contenente l'elettronica e da una campana in ottone stagna che emette le vibrazioni.

BLACK TERRIER emette vibrazioni in media frequenza che si propagano in linea retta attraverso l'aria e che sono riflesse dai corpi solidi non fonosorbenti. Tali vibrazioni sono efficaci all'interno di un cono di pressione acustica avente un'apertura di 60 gradi e una profondità fino a 8 metri.

Quando il diffusore è installato in uno spazio chiuso con pareti non fonosorbenti il cono di pressione acustica tende a distribuirsi in modo uniforme in virtù delle riflessioni sulle pareti (in particolare, entro i volumi degli edifici quali cunicoli, quadri elettrici, cavedi, pavimenti flottanti, controsoffitti, eccetera).

Il sistema BLACK TERRIER agisce nel seguente modo:

- copre i rumori di fondo ed impedisce ai muridi di avvertire i pericoli (dissuasione psicologica);
- provoca un forte stress al loro sistema uditivo ipersensibile (dissuasione fisica).

Di conseguenza, il cono di pressione acustica allontana gli animali presenti e ne ostacola e previene efficacemente il ritorno.

### APPLICAZIONI

- Quadri / Armadi elettrici / Sale quadri
- Pavimenti flottanti
- Intercapedini
- Controsoffitti
- Vasconi o platee in cemento
- Pozzetti e cunicoli
- Porte e accessi
- Apparecchiature elettriche ed elettroniche





IT

## CARATTERISTICHE

### VERSATILE

BLACK TERRIER può essere installato in spazi piccoli ed angusti grazie alla sue dimensioni compatte.

### AUTO-CHECK IN

Un LED verde posizionato sulla parte anteriore del diffusore segnala che l'apparecchiatura sta funzionando correttamente.

### AFFIDABILITÀ

La vita media di BLACK TERRIER è di oltre 15 anni (Certificato MTBF n°07.MU05).

### RENDIMENTO

Il sistema completamente automatico assicura un rendimento elevato e costante dell'apparecchiatura. La centrale BT16 gestisce i diffusori BLACK TERRIER monitorandone costantemente e in dettaglio il funzionamento: in caso di anomalia il display della BT16 indica sia la zona in allarme che il diffusore coinvolto

### IGIENICO

La pressione acustica respinge i roditori verso l'esterno delle aree protette. Dal momento che non vengono uccisi o feriti non ci sono pericoli per la salute né cattivi odori.

### SICURO

L'emettitore possiede un IP66 (livello di protezione) che assicura protezione totale contro polvere, corpi estranei e ondate.

BLACK TERRIER è progettato secondo:

- il Decreto Legislativo n° 81/08 concernente la sicurezza ed igiene negli ambienti di lavoro;
- la normativa CE.

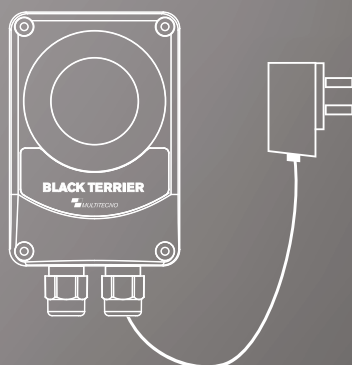
Ideato e interamente prodotto in Italia, il sistema BLACK TERRIER è BREVETTATO.

## CONFIGURAZIONI / AVAILABILITY

I trasduttori BLACK TERRIER e BLACK TERRIER PLUS sono disponibili:

*The transducer BLACK TERRIER and BLACK TERRIER PLUS are available:*

- come unità singola dotata di trasformatore
- as a single unit with its own transformer



EN

## FEATURES

### VERSATILE

BLACK TERRIER can be installed in small and narrow spaces thanks to its compact size.

### AUTO-CHECK IN

A green LED, located on the front of the propagator, signals that the appliance is working properly.

### RELIABILITY

BLACK TERRIER average life-time is more than 15 years (MTBF Certificate n°07.MU05).

### PERFORMANCE

The completely automatic system ensures constant high performance of the appliance. The BT16 central unit operates the BLACK TERRIER diffusers and constantly monitors in detail their functioning: if any anomaly occurs the BT16 display shows both the zone in alarm and the diffuser involved.

### HYGIENIC

The acoustic pressure repels rodents outside the protected areas. As they are not injured or killed there is no health threat or bad smell.

### SAFETY

The emitter possesses an IP66 (protection level) which assures complete protection against dust and powerful water jets.

BLACK TERRIER is designed in compliance with:

- the Italian Legislative Decree n° 81/08 standards governing Hygiene and Safety in the workplace;
- the CE norms.

Designed and entirely manufactured in Italy, the BLACK TERRIER system is PATENTED.



- Come impianto costituito da centrale BT 16 e diffusori
- As a system (many transducers connect to BT 16 central unit)

